

**TELEASSISTANCE**  
SENIOR

un distributeur  
**Libri**  
**Alerte**  
Vivez Librement

**Téléassistance Senior**

2, rue Pierre LATECOERE - 31600 SEYSSES  
Site : [www.tele-assistance-senior.fr](http://www.tele-assistance-senior.fr)

Mail: [contact@tele-assistance-senior.fr](mailto:contact@tele-assistance-senior.fr)

Tél : 05 35 54 62 71

# La Téléassistance

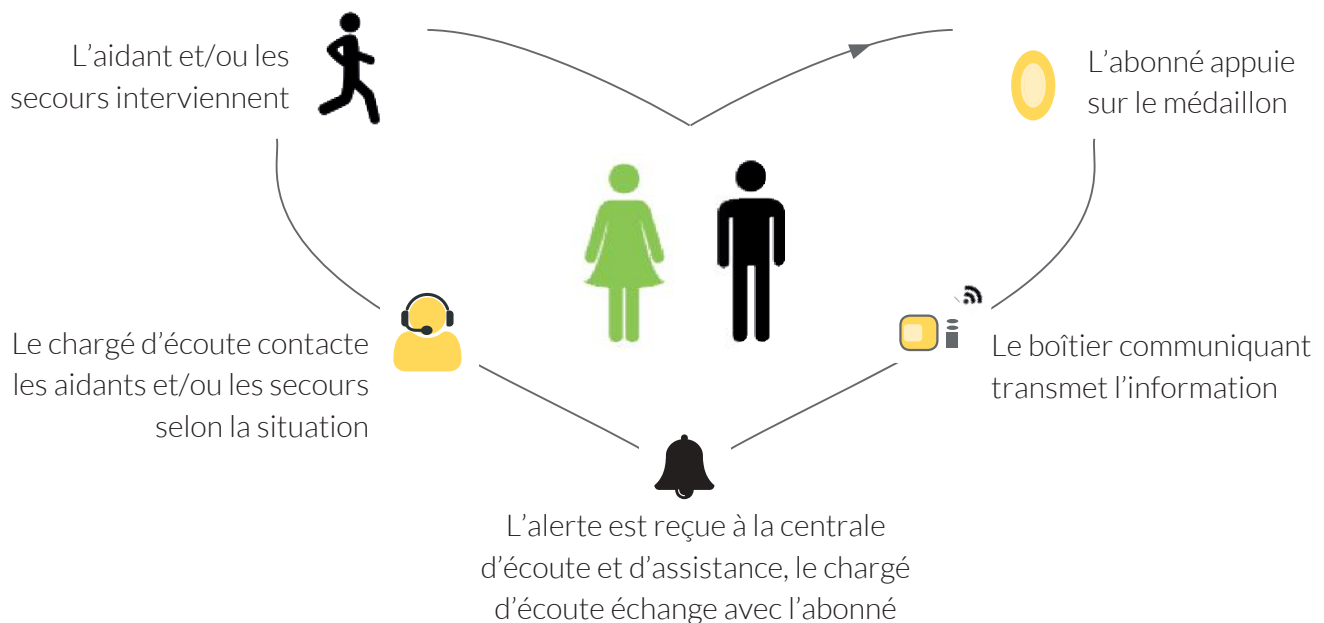
Des offres adaptées aux besoins de chacun



n°1  
français  
de la Téléassistance<sup>(1)</sup>

(1) En nombre d'abonnés, rapport CODA Stratégie 2016

# Comment fonctionne la téléassistance ?



- **L'expérience du numéro 1** : Notre Téléassistance est opérée par le n°1 de la Téléassistance en France, avec plus de 135 000 bénéficiaires. En 30 ans d'expérience, nous avons développé un réseau d'agences de proximité pour assurer une intervention rapide, ainsi qu'une cellule psychologique pour assurer un soutien aux abonnés.
- **La qualité** : Nous offrons aux abonnés un service de qualité, opéré par le seul téléassisteuse avec la triple certification<sup>(2)</sup>: NF Service «Téléassistance au domicile», ISO 9001 et AFRATA. Fondée par les professionnels du secteur, cette triple assurance qualité garantit le plus grand professionnalisme à nos abonnés.
- **La transparence** : Toutes nos solutions sont sans engagement de durée. Il n'y a aucun frais caché : pas de frais de dossier, de résiliation, de maintenance, de communications surtaxées...  
Une totale transparence, rassurante pour les abonnés et pour les aidants.

## Téléassistance Initiale

Réception des appels 7j/7 - 24h/24

24,90 €  
par mois



### L'offre Initiale, qu'est-ce que c'est ?

L'offre Initiale se compose d'un boîtier et d'un médaillon d'appel qui se porte en pendentif ou en bracelet. Par une simple pression sur le médaillon, l'abonné est mis directement en relation avec les chargés d'écoute et d'assistance 24h/24 et 7j/7. Rassurants et à l'écoute de l'abonné, ils analysent la situation et alertent les proches et/ou les secours si nécessaire.

### Comment ça fonctionne ?

Le système fonctionne par interphonie. Dès lors que l'alerte est lancée, un chargé d'écoute communique avec l'abonné par l'intermédiaire du haut parleur du boîtier. Le médaillon est étanche, il peut se porter tout le temps même sous la douche. Il fonctionne quelle que soit la pièce où l'abonné se trouve, et même dans le jardin<sup>(3)</sup> et quelle que soit la configuration téléphonique.

### Le saviez-vous ?

80% des français souhaitent rester le plus longtemps possible à leur domicile<sup>(4)</sup>. Grâce à l'offre Initiale, vous pouvez rester à votre domicile en toute sérénité.

Domicile

<sup>(3)</sup>Portée de 150 mètres maximum en champ libre <sup>(4)</sup>Source Institut Montaigne



## Téléassistance Bip et détecteur de chute

Réception des appels 7j / 7 - 24h / 24

30,90 €  
par mois



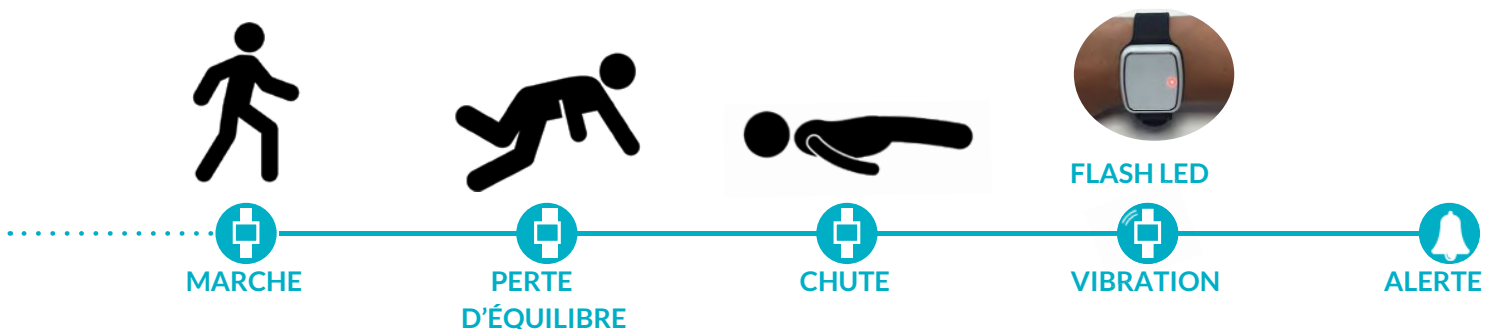
### Comment cela fonctionne ?

En utilisant un algorithme innovant et un nouveau capteur de pression, le détecteur est conçu pour détecter automatiquement une chute lourde et alerte la centrale d'écoute et d'assistance.



L'utilisateur peut également déclencher manuellement une alerte en appuyant sur le bouton situé en façade. Des vibrations et une lumière LED confirment la détection de la chute ou du signal d'alerte.

L'annulation de l'alerte est également possible en se relevant et en mettant la main pendant 20 secondes sur le détecteur. L'arrêt des vibrations confirme l'arrêt de l'alerte.



# Notre Offre : Montre & Moi

## Montre géolocalisée

### Qu'est-ce qu'une montre géolocalisée

La montre géolocalisée permet de faire connaître sa position en cas d'urgence. Elle permet à son porteur de lancer une alarme par simple pression sur le bouton et de communiquer avec la centrale d'écoute 24 heures sur 24 et 7 jours sur 7.

### Comment cela fonctionne-t-il ?

Il s'agit d'un véritable système de téléassistance hors domicile.

Son système tout-en-un permet de joindre les chargés d'écoute de la centrale de téléassistance par un appui simple sur un bouton, qui peuvent alors dialoguer avec le porteur de la montre géolocalisée, prévenir ses proches, ou faire intervenir les secours si nécessaire.

Elle intègre un système de décroché automatique et un puissant haut-parleur pour assurer une communication rapide et fiable.

Son système de Géotracking permet la transmission des coordonnées GPS à la centrale d'écoute et aux proches désignés.

Sa solution de Géofencing est un accès individuel à l'application Web, qui permet de définir un périmètre de vie à l'extérieur du domicile par les proches de l'abonné. L'alarme à la centrale d'écoute et d'assistance est automatique en cas de sortie de périmètre.

Cette solution peut être complétée par un dispositif de bracelet anti-arrachement parfaitement adapté aux personnes atteintes de trouble de l'orientation.

### A qui s'adresse ce dispositif ?

Pensée pour permettre aux seniors d'évoluer en toute indépendance et en toute sécurité, cette montre géolocalisée permet aux personnes âgées de conserver leur autonomie le plus longtemps possible.

## Le matériel



- + Avec un poids d'environ 65 grammes, la montre géolocalisée est facile à porter.
- + Grande autonomie d'environ 3 jours, charge rapide en 1h30.
- + Haut-parleur puissant et micro ultra-sensible, les volumes peuvent être réglés à distance par la centrale d'écoute.
- + Alarme géolocalisée en temps réel.
- + Application web pour les proches référencés, gratuite et sans abonnement.

## Souscription

La montre géolocalisée est un complément au dispositif de téléassistance à domicile.

- Enregistrement du parcours effectué et enregistrement de la dernière position connue en cas de perte de signal.
- Délimitation d'un périmètre géographique restreint (ex: Trajet du domicile à la boulangerie)



## Téléassistance Sénior

2, rue Pierre LATECOERE - 31600 SEYSSES

Site : [www.tele-assistance-senior.fr](http://www.tele-assistance-senior.fr)

Mail: [contact@tele-assistance-senior.fr](mailto:contact@tele-assistance-senior.fr)

**Tél : 05 35 54 62 71**



EURO-QUALITY SYSTEM

